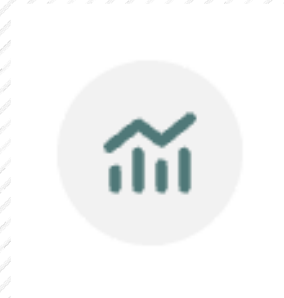




Classement FNEGE 2025



11 décembre 2024



Métriques d'impact

- Nombre de publications
- Nombre de citations
- Nombre de sauvegardes / partages
- Nombre d'usages

Lahire, Bernard

École Normale Supérieure de Lyon, Lyon, France 6508325669 [Connect to ORCID](#)

Is this you? [Connect to Mendeley account](#) [View more](#)

673

Citations by 599 documents

35

Documents

10

h-index [View *h*-graph](#)

[View more metrics](#) >

4 Save	0 Citation
13,704 View	70 Share

Saved

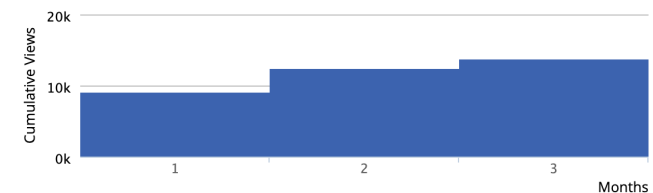
MENDELEY	citeulike
4	0

Discussed

Comments	WIKIPEDIA The Free Encyclopedia	twitter	facebook	reddit
0	3	65	2	0

Viewed

Total Article Views	HTML Page Views	PDF Downloads	XML Downloads	Total
13 707	11 656	1 459	592	13 707
12,517 % of article views led to PDF downloads				
Sep 18, 2024 (publication date) through Nov 25, 2024*				





Sur Cairn.info

Métriques



1576k Consultations

11k Ajouts

2965 Suivis

4224 articles

2805 citations

80 % institutionnels

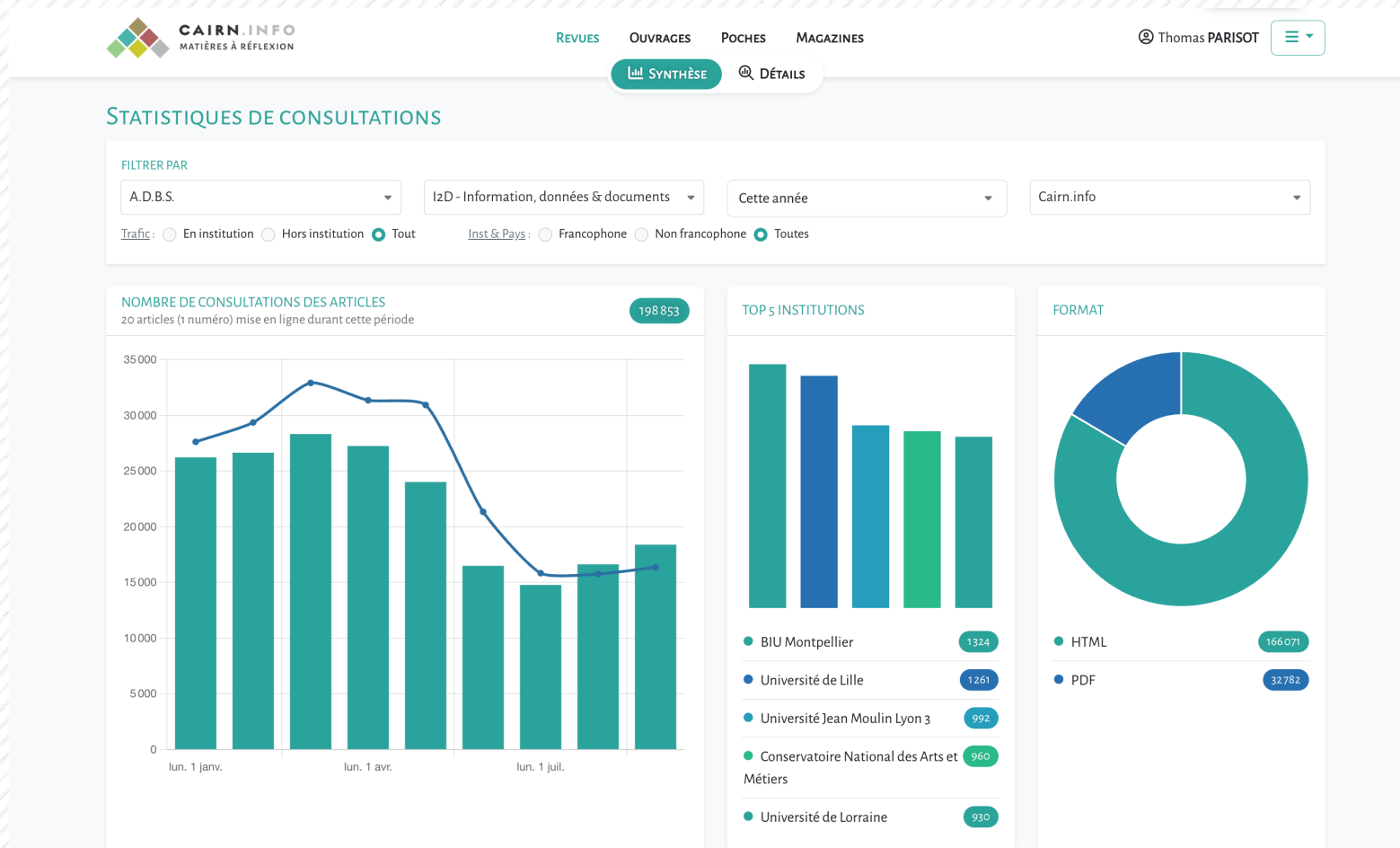
8 % non francophones

[À propos de ces données](#)



Pour quoi faire ?

Améliorer le pilotage de la revue / collection :





Pour quoi faire ?

Évaluer les revues :



À propos ▾ Actualités ▾ Activités ▾ Labellisations & Prix ▾ Conseils, Audits & Formations ▾ Publications ▾ 🔍

Accueil » Procédure classement des revues scientifiques en sciences de gestion et management pour le classement 2025

Procédure classement des revues scientifiques en sciences de gestion et management pour le classement 2025

Présentation du Classement FNEGE

La FNEGE en partenariat avec le **Collège Scientifique** publie tous les 3 ans, le classement des revues scientifiques en sciences de gestion.

Le classement précédent avait été établi en 2022. La liste des revues scientifiques du Classement FNEGE est ainsi soutenue par les 24 associations scientifiques membres du **Collège Scientifique** : AAIG, ADERSE, AEI, AFC, AFFI, AFM, AFMAT, AGeCSO, AGRH, AHMO, AIM, AIMS, AIREPME, AIRL-SCM, AIRMAP, ARAMOS, ARIHME, ATLAS-AFMI, GEM&L, IAS, I.P&M, RIODD, SFM, SPSG. L'objectif partagé est d'obtenir une catégorisation.

Comme lors des éditions précédentes, deux catégories de revues sont distinguées, les revues issues de la communauté francophone et les revues internationales. Cette segmentation a pour objet de soutenir la reconnaissance de l'expression des spécificités des recherches publiées dans des revues issues de la communauté francophone des sciences de gestion et du management, notamment lorsque la langue française a été privilégiée par celles-ci et qui sont défavorisées par les métriques internationales traditionnelles de mesure de la qualité scientifique. Cela permet également de les inscrire dans une perspective d'amélioration continue et de contribuer à leur rayonnement international.

Pour les deux catégories, les revues éligibles doivent ressortir dans une large mesure des sciences de gestion et du management et pouvoir être affectées à au moins l'un des domaines suivants (voir tableau en fin de page).

Procédure pour les revues issues de la communauté francophone

Actualités Réseau





Pour quoi faire ?

Évaluer les institutions :

Le Monde



SOCIÉTÉ • UNIVERSITÉS

Des universités françaises loin du miroir de Shanghai : un autre classement est possible

Les articles de recherche rédigés en français dans le domaine des sciences sociales ont une portée mondiale méconnue, que « Le Monde » mesure pour la première fois avec la plate-forme Cairn.info. L'université Paris Cité obtient la plus forte audience en 2023.

Par Soazig Le Nevé

Publié le 15 août 2024 à 13h15, modifié le 15 août 2024 à 16h44

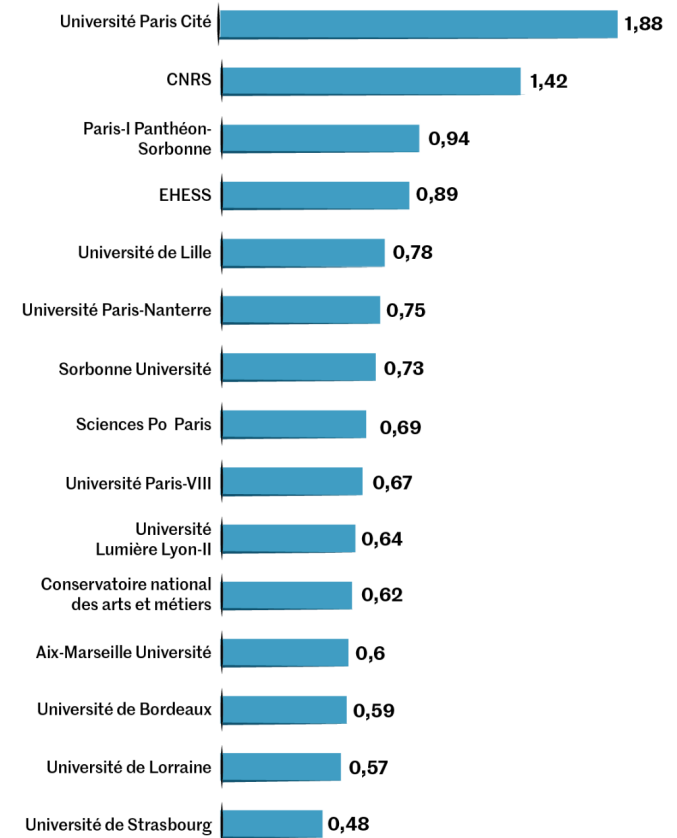
• 🕒 Lecture 4 min.

📄 Offrir l'article



Article réservé aux abonnés

Top 15 des institutions ayant généré la plus forte audience par leurs publications sur la plate-forme Cairn.info dans le cadre académique, en 2023, en millions de consultations



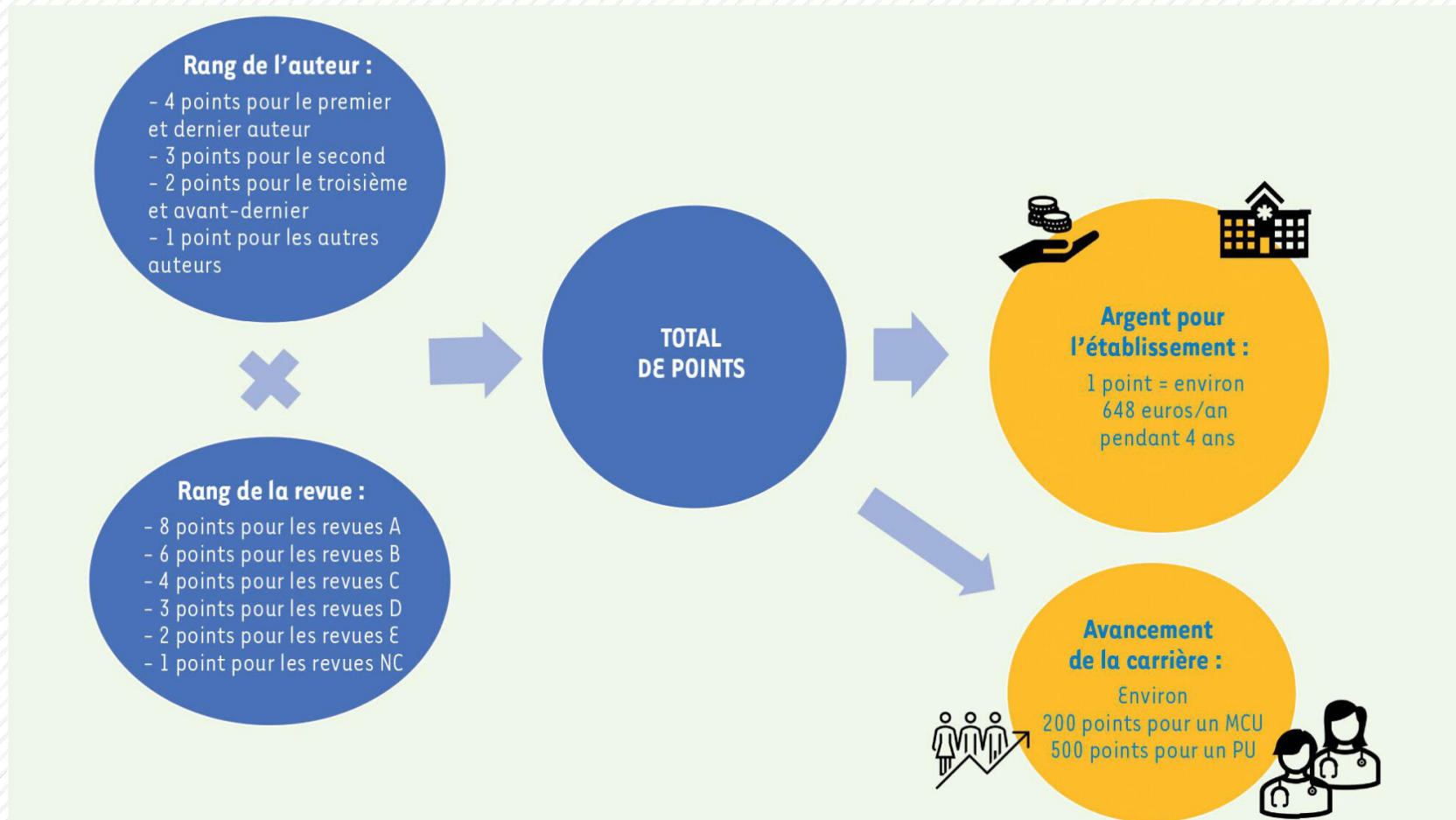
Infographie : Le Monde

Source : Cairn.info



Pour quoi faire ?

Obtenir des financements :



https://www.medecinesciences.org/en/articles/medsci/full_html/2022/02/msc200734/msc200734.html



Outils d'analyse

 **Clarivate**
Web of Science™



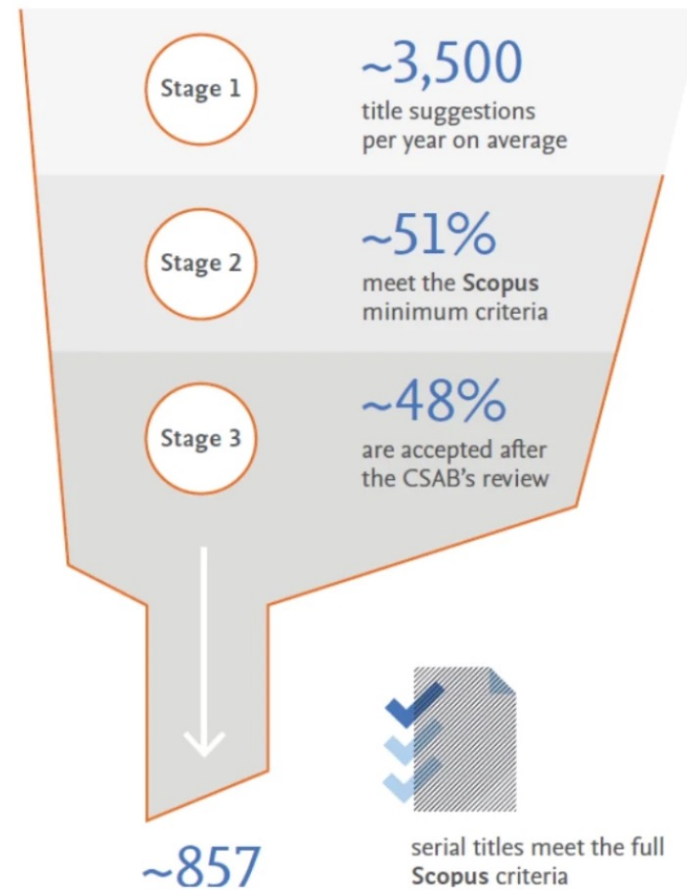
ELSEVIER
Scopus

 **Dimensions**
A **Digital Science** Solution

 | **OpenAlex**



Processus de candidature



<https://www.elsevier.com/fr-fr/products/scopus/content#3-normes-de-s%C3%A9lection>



Processus de candidature

About Scopus CSAB

Local Boards

Members of the Scopus CSAB



Professor & Chairman Jörg-Rüdiger Sack
CSAB Chair and Subject Chair – Computer Science
Carleton University, Canada



Professor Henry Wai-chung Yeung
CSAB Subject Chair – Social Sciences; Education
National University of Singapore, Singapore



Professor Julie J. Li
CSAB Subject Chair – Business, Management & Accounting; Economics, Econometrics & Finance
City University of Hong Kong, Hong Kong



Professor Patrick A. Palmieri
CSAB Subject Chair – Nursing; Health Professions
Universidad Norbert Wiener, Peru



Professor Richard Whatmore
CSAB Subject Chair – Arts & Humanities
University of St. Andrews, United Kingdom



Professor Peter Miller
CSAB Subject Chair – Psychology
Deakin University, Australia



Professor Michael Neal Lehman
CSAB Subject Chair – Pharmacology, Toxicology and Pharmaceutics; Biochemistry, Genetics and Molecular Biology; Neuroscience
Kent State University, USA



Professor Peter Brimblecombe
CSAB Subject Chair – Environmental Science
National Sun Yat-Sen University, Taiwan



Professor Jaya Raju
CSAB Subject Chair - Library and Information Sciences; Multidisciplinary
University of Cape Town, South Africa



Professor David Rew
CSAB Subject Chair – Medicine, Dentistry, and Veterinary Sciences
University Hospital of Southampton, United Kingdom



Professor Mara G. Freire
CSAB Subject Chair – Chemistry, Chemical Engineering, Material Sciences
University of Aveiro, Portugal



Professor Manolis Papadrakakis
CSAB Subject Chair – Engineering
National Technical University Athens, Greece



Professor Donald Dingwell
CSAB Subject Chair – Earth & Planetary Science, Energy
University of Munich, Germany



Professor Ashok Raina
CSAB Subject Chair – Mathematics, Physics & Astronomy
TATA Institute of Fundamental Research, India



Professor Jo Angouri
CSAB Subject Chair - Language, Linguistics, Communication and Media
University of Warwick, United Kingdom

<https://www.elsevier.com/fr-fr/products/scopus/content/content-selection-and-advisory-board#0-about-scopus-csab>



Des biais linguistiques importants

(2006–2015).

Rank	Language	Papers	Share (%)	H index
1	English	1,528,442	94.95	472
2	Spanish	22,809	1.42	31
3	German	19,124	1.19	42
4	Portuguese	10,879	0.68	37
5	French	9,350	0.58	22
6	Russian	5,987	0.37	8
7	Turkish	2,563	0.16	18
8	Czech	1,757	0.11	17
9	Italian	1,468	0.09	12
10	Slovenian	1,019	0.06	7

SSCI, Social Sciences Citation Index. Only document-type articles and reviews are included. The data were accessed from the University of Manchester Library on 20 August 2016.

<https://onlinelibrary.wiley.com/doi/10.1002/leap.1089>



Multiplication des alternatives

DISCOVER EMERGING
REGIONAL RESEARCH TOPICS
SCIELO CITATION INDEX



A Clarivate Analytics company



Introducing the Arabic Citation Index

The first local language citation
index for the Arabic region, hosted
on Web of Science

Funded by the Egyptian Knowledge Bank, the Arabic Citation Index (ARCI) will introduce an Arabic interface for the Web of Science, providing access to bibliographic information and citations to scholarly articles from expertly curated Arabic journals and other Web of Science content.

Built by the Web of Science Group, ARCI will be hosted on the Web of Science platform.

ARCI will make Arabic scholarly content more accessible, connecting it to more than 1.7 billion cited research references (dating back to 1864) and the highest quality, peer-reviewed scholarly content from across the globe.

ASEAN Citation Index (ACI) is a central regional database that is designed and set up to index all the bibliographic records and the citations of all quality ASEAN research outputs that appeared in the ASEAN scholarly journals.

List of Journals Indexed in



ASEAN
CITATION
INDEX

https://asean-cites.org/list_of_journal.html





Multiplication des alternatives



Le groupe

Nos événements

L'offre d'abonnement

HOME | ENSEIGNEMENT / RECHERCHE | ENSEIGNEMENT SUPÉRIEUR | DÉPÊCHE N°715745

L'université de Lorraine se retire "des classements commerciaux QS et THE", et ne "commentera plus" celui de Shanghai

L'université de Lorraine annonce qu'elle va signer prochainement la Déclaration de Barcelone sur l'information de recherche ouverte, et rejoindre le catalogue OpenAlex, dans un communiqué publié le 16 juillet 2024. Elle déclare ainsi se retirer "dès aujourd'hui des classements commerciaux QS et THE", et "ne commentera plus ceux

EDUCATION > RESSOURCES

#POLITIQUE PUBLIQUE

La France parie sur OpenAlex, base bibliographique ouverte

Base de données bibliographiques en accès libre, OpenAlex réunit des volumes considérables de métadonnées liées à la recherche scientifique, mises à la disposition des chercheurs et des institutions. Le ministère de l'Enseignement supérieur et de la Recherche annonce la signature d'un partenariat avec la plateforme, lequel inclut une participation financière pour son fonctionnement.

PUBLIÉ LE :
20/02/2024 à 11:32

Antoine Oury

386
Partages



NEXT



Connexion

Abonnez-vous

La recherche française parie sur OpenAlex pour briser l'emprise d'Elsevier et Clarivate

Open research metadata



Le groupe

Nos événements

L'offre d'abonnement

HOME | ENSEIGNEMENT / RECHERCHE | RECHERCHE ET INNOVATION | DÉPÊCHE N°704772

Sorbonne Université se désabonne du WoS pour "reprenre la main sur le pilotage des publications et des productions"

OpenAlex plutôt que le WoS. Sorbonne Université annonce, en décembre 2023, se désabonner de la base de publications propriétaire de Clarivate pour une solution bibliographique et bibliométrique libre, appuyant ainsi son engagement en faveur de la science ouverte. Interrogé par AEF info, l'établissement précise que cette décision "n'est

<https://next.ink/129485/la-recherche-francaise-parie-sur-openalex-pour-briser-lemprise-delsevier-et-clarivate/>



Multiplication des alternatives

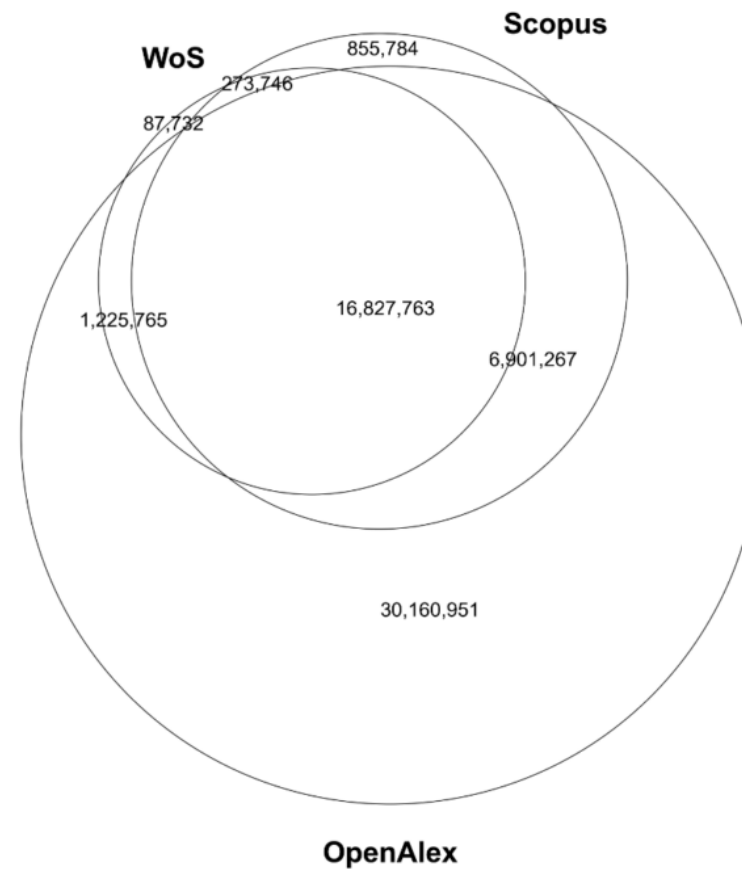


Fig. 1 Venn diagram of the intersection sizes of unique DOIs based in each database on exact DOI match, for records published between 2015 and 2022

<https://arxiv.org/abs/2401.16359>

